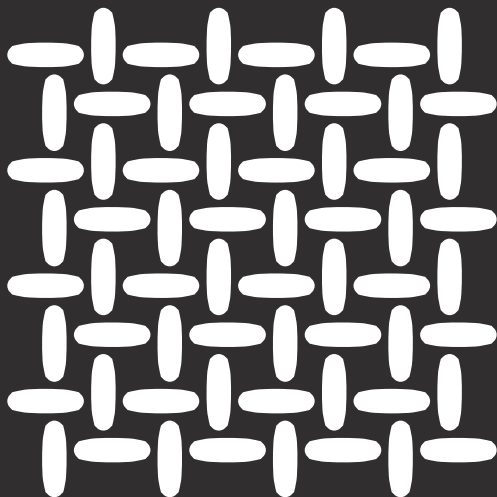


DAN  FORM

SCANDINAVIAN DESIGN • INTERNATIONAL LIVING



FABRIC

## INFORMATION OM DIT STOFMØBEL

### KOMFORT & HOLDBARHED

Stofmøbler har en naturlig åndbarhed som giver en god komfort når man sidder i dem over længere tid.

Vores tekstiler findes med en flad og en mere rustik vævning, de er alle bløde at røre ved og meget holdbare. De fleste af vores tekstiler er testet til en slidstyrke på min. 50.000 Martindale, hvilket indikerer en lang holdbarhed selv ved hyppig brug.

### VEDLIGEHOLDELSE

- Vi anbefaler altid at man behandler sit møbel med en tekstilimprægnering inden det tages i brug. Imprægneringen lægger et beskyttende lag på stoffets overflade uden at ændre på stoffets åndbarhed, og samtidig gør det stoffet mindre modtageligt for pletter.
- Behandlingen gentages 1-2 gange om året for maksimal beskyttelse.
- Støvsug dit stofmøbel ugentligt med et møbelmundstykke.
- Fjern spildte væsker hurtigst muligt for at undgå pletter.
- Er uheldet ude, kan ikke-fedtholdige pletter tørres af med en fugtig klud med en mild sæbe.  
Fedtholdige pletter fjernes med egnede pletfjerningsmidler. Afprøv produktet først på et ikke synligt område.
- Brug ikke skrappe rengøringsmidler eller kemikalier, da disse kan give misfarvninger af stoffet.
- Hvis stoffet udsættes for direkte sollys, vil farven med tiden aftage.

# INFORMATION ABOUT YOUR FABRIC FURNITURE

## COMFORT & DURABILITY

Fabric furniture has a natural breathability that allows for a high comfort over a long time.

Our fabrics range from flat to more rustic weaves, are all soft to touch and highly durable. Most of our fabrics come with 50,000 Martindale which indicates that they will not wear down easily.

## CARE INSTRUCTIONS

- We always recommend using a textile protection spray, for example from Guardian, before you start to use your furniture. This will apply a protective layer that still allows the fabric to breathe but makes it less susceptible to stains.
- Repeat the treatment 1-2 times a year for optimum protection of your furniture.
- Vacuum your fabric furniture once a week with an upholstery attachment.
- Be sure to remove any spillage as quickly as possible to avoid stains.
- Non-fat stains can be wiped off with a damp cloth and a mild detergent. For dried out/more stubborn stains, try a fabric cleaner. Test the cleaning product in a non-visible spot first.
- Do not use harsh detergents or chemicals as they will cause discolouration in the fabric.
- If exposed to direct sunlight, the fabric colour will fade over time.

We hope you will enjoy your DAN-FORM furniture.

DE

# INFORMATIONEN ÜBER IHRE STOFFMÖBEL

## KOMFORT UND HALTBARKEIT

Stoffmöbel haben eine natürliche Atmungsaktivität, die einen hohen Komfort über einen langen Zeitraum ermöglicht.

Unsere Stoffe reichen von flachen bis hin zu rustikaleren Webarten, sind alle weich im Griff und sehr strapazierfähig. Die meisten unserer Stoffe werden mit min. 50.000 Martindale, was darauf hindeutet, dass sie sich nicht so leicht abnutzen.

## PFLEGEHINWEISE

- Wir empfehlen immer die Verwendung eines Textilschutzsprays, zum Beispiel von Guardian, bevor Sie Ihre Möbel in Gebrauch nehmen. Dadurch wird eine Schutzschicht aufgetragen, die den Stoff noch atmen lässt, ihn aber weniger anfällig für Flecken macht.
- Wiederholen Sie die Behandlung 1-2 Mal pro Jahr, um Ihre Möbel optimal zu schützen.
- Saugen Sie Ihre Stoffmöbel einmal pro Woche mit einem Polsteraufsatz ab. Achten Sie darauf, verschüttetes Material so schnell wie möglich zu entfernen, um Flecken zu vermeiden.
- Fettfreie Flecken können mit einem feuchten Tuch und einem milden Waschmittel weggepeitscht werden. Bei ausgetrockneten/ hartnäckigeren Flecken versuchen Sie es mit einem Textilreiniger. Testen Sie das Reinigungsmittel zunächst an einer nicht sichtbaren Stelle.
- Verwenden Sie keine scharfen Reinigungsmittel oder Chemikalien, da diese zu Verfärbungen im Gewebe führen können.
- Wenn der Stoff direktem Sonnenlicht ausgesetzt wird, verblasst die Farbe mit der Zeit.

Wir hoffen, dass Sie Ihre DAN-FORM-Möbel genießen werden.

DAN  FORM