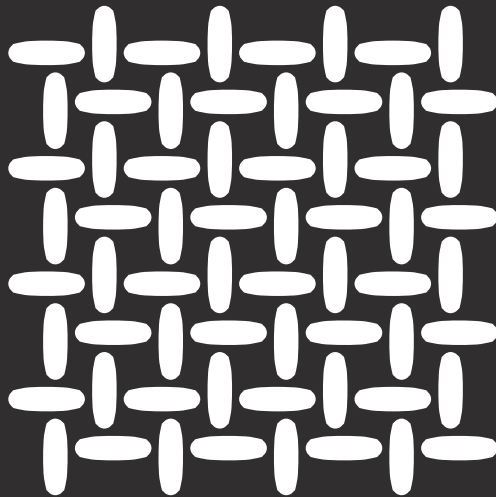


D A N  F O R M
D E N M A R K



VELVET

DK

VIGTIG INFORMATION OM DIT NYE VELOURMØBEL

LEVENDE FARVER

Velouren på dit møbel består af lange polyesterfibre. De lange fibre i luven, gør at velouren changerer i farven afhængigt af hvordan lyset rammer, så den får et levende udtryk. Farven kan derfor opleves forskelligt alt efter hvor i rummet dit møbel er placeret, tid på dagen osv. Farveforskellene har ingen betydning for slidstyrken.

TRYKMÆRKER

Den lange luv på velouren kan blive trykket både under transport og ved almindelig brug.

Hvis dit møbel har fået trykmærker, gøres velouren fugtig og en blød børste anvendes til at rejse luven op igen. For at gøre velouren fugtig kan man bruge enten en forstøver, et dampstrygejern (holdes 1-2 cm fra velouren) eller et fugtigt viskestykke, som lægges på velouren i et stykke tid. Behandl gerne hele området, så der ikke opstår farveforskelle.

VEDLIGEHOLDELSE

- Støvsug gerne dit velourmøbel ugentligt med et møbelmundstykke. Gnid ikke for hårdt på velouren under støvsugningen.
- Børst evt. luven med en blød (tekstil)børste. Børst altid i luvens retning.
- Er uheldet ude, kan ikke-fedtholdige pletter tørres af med en fugtig klud med en mild sæbe. Fedtholdige pletter fjernes med egnede pletfjerningsmidler. Afprøv produktet først på et ikke synligt område.

Vi håber at du bliver glad for dit nye DAN-FORM-møbel.

IMPORTANT INFORMATION ABOUT YOUR NEW VELVET FURNITURE

RICH COLOURS

The velvet on your furniture is made from long polyester fibres. The long fibres in the pile make the colours of the velvet vibrant and they will change depending on how the light catches the pile of the furniture. The colour will be perceived different depending on the time of day, where the furniture is placed in the room etc.

FLAT PILE

The long pile of the velvet can become flat during transport as well as from everyday use.

Should your furniture have areas with a flat pile, make the velvet damp and use a soft (fabric) brush to restore the surface. You can either use a water spray, a steam iron (keep 1-2 cm away from the velvet) or a damp dish towel which is put on top of the velvet for a little while. Be sure to treat an entire area to avoid colour differences.

CARE INSTRUCTIONS

- Vacuum your velvet furniture once a week with an upholstery attachment. Do not rub too hard on the velvet when vacuuming.
- Brush the pile with a soft (fabric) brush. Always brush in the direction of the pile.
- Non-fat stains can be whiped off with a damp cloth and a mild detergent. For dried out/more stubborn stains, try a fabric cleaner. Test the cleaning product in a non-visible spot first.

We hope you will enjoy your new DAN-FORM furniture.

DE

WICHTIGE INFORMATIONEN ÜBER IHRE NEUEN SAMTMÖBEL

SATTE FARBEN

Der Samt auf Ihren Möbeln besteht aus Polyesterfasern. Die langen Fasern im Flor lassen die Farben des Samts lebendig werden und ändern sich je nachdem, wie das Licht den Flor der Möbel einfängt. Die Farbe wird je nach Tageszeit, wo die Möbel im Raum stehen, etc. unterschiedlich wahrgenommen.

LIEGENDEN FLOR AUFFRISCHEN

Der Flor des Samts kann sowohl beim Transport als auch im täglichen Gebrauch flach werden.

Feuchten Sie die Oberfläche leicht an, verwenden Sie dafür eine weiche (Stoff-)Bürste um die samtige Oberfläche wiederherzustellen. Sie können entweder einen Wassersprüher, ein Dampfbügeleisen (1-2 cm vom Samt entfernt halten!) oder ein feuchtes Geschirrtuch verwenden, das für eine Weile auf den Samt gelegt wird. Achten Sie darauf, die ganze Fläche zu behandeln, um Farbunterschiede zu vermeiden.

PFLEGEHINWEISE

- Saugen Sie Ihre Samtmöbel einmal pro Woche mit einem Polsteraufsatz ab. Reiben Sie beim Saugen nicht zu stark auf dem Samt.
- Bürsten Sie den Flor mit einer weichen (Stoff-)Bürste immer in Richtung Flor.
- Fettfreie Flecken können mit einem feuchten Tuch und einem milden Reinigungsmittel entfernt werden. Bei ausgetrockneten/härteren Flecken probieren Sie einen Textilverreiniger. Testen Sie das Reinigungsprodukt zunächst an einer nicht sichtbaren Stelle.

Wir hoffen, dass Sie Ihre neuen DAN-FORM-Möbel genießen werden.